



**NÚCLEO DE
CONSULTORIA
EDUCACIONAL
INCLUSIVA**



MISSÃO:

Promover cuidados para pessoas com atrasos no neurodesenvolvimento, elaborando estratégias e tomando decisões em conjunto com a comunidade e família, capacitando pessoas para intervir de forma assertiva, garantindo qualidade, transparência, ética e segurança em todos os procedimentos.

VALOR:

Ser referencial na prestação de serviços de intervenção comportamental baseada em Análise do Comportamento Aplicada ao Autismo e Atrasos do Neurodesenvolvimento e na capacitação de pais e profissionais para inclusão na sociedade.



SERVIÇOS



INTERVENÇÃO COMPORTAMENTAL BASEADA EM ANÁLISE DO COMPORTAMENTO APLICADA AO AUTISMO E ATRASOS DO NEURODESENVOLVIMENTO

Focada na pessoa com atrasos no neurodesenvolvimento, tem o objetivo de intervir de forma sistemática e intensiva para promover o desenvolvimento pessoal e profissional em todas as fases do desenvolvimento, utilizando a Análise do Comportamento como referencial e embasamento teórico de suas práticas baseadas em evidências.

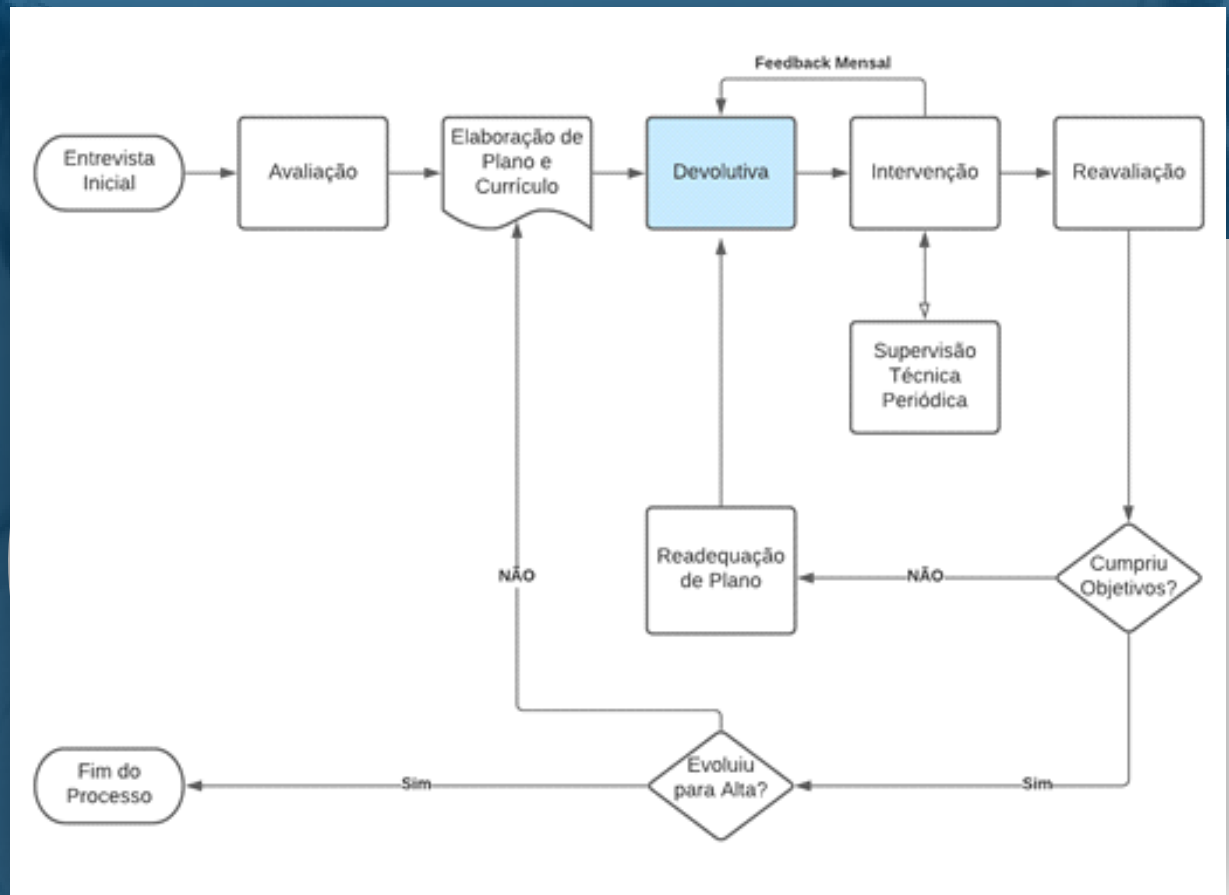
O trabalho é feito em parceria com outros técnicos, integrando informações para desenvolver habilidades e diminuir excessos comportamentais.

www.ncei.com.br



O Fluxo da intervenção:

- Entrevista
- Avaliação e aplicação de protocolos (VBMAPP, ABLLS, AFLS etc)
- Elaboração de Plano terapêutico e Currículo
- Devolutiva
- Intervenção com supervisão técnica periódica
- Reavaliação e adequação do Plano de Ensino ou terapêutico



TECNOLOGIA E INOVAÇÃO

O NCEI conta com uma ferramenta exclusiva onde toda intervenção é integrada em três níveis de acesso: Supervisor, Terapeuta e Cliente. Além disso, o administrador do sistema pode ter acesso à faturas e custos da intervenção.



A ferramenta é composta de:

Timeline: Local onde toda a intervenção é listada desde o início, mostrando todas as evoluções e alterações durante o processo de intervenção.

Relatório: Cada intervenção é relatada em seus principais pontos pelo terapeuta, onde o cliente tem acesso diariamente à estas informações

Objetivo: Local onde são listados os objetivos concluídos, em andamento ou cancelados

Parecer: Onde são listadas atas de supervisões e mudanças de estratégias na intervenção

Currículo: onde são armazenadas as atividades executadas com o cliente definidas pelo supervisor

Repositório: Local onde são armazenadas mídias das intervenções e análise gráfica das atividades e avaliações executadas

Com isso, a intervenção torna-se altamente gerenciável, transparente e eficaz. Fazendo com que toda informação da intervenção, seja disponibilizada e acessada pela equipe e cliente.

Modelo
Criado em 9 de fev de 2021 às 02:57

Em Andamento

Início: 8 de fevereiro de 2021
Fim: 8 de fevereiro de 2021

Descrição
Lorem ipsum dolor sit amet, consectetur adipiscing elit, sed do eiusmod tempor incididunt ut labore et dolore magna aliqua. Eget nullam non nisi est. Euismod in pellentesque massa placerat duis. Faucibus nisl tincidunt eget nullam. Purus in mollis nunc sed id semper risus in. Magna fermentum iaculis eu non diam phasellus vestibulum lorem. Libero id faucibus nisl tincidunt eget. Vitae congue eu consequat ac felis donec et odio. Purus gravida quis blandit turpis cursus. Neque laoreet suspendisse interdum consectetur libero id faucibus. Viverra orci sagittis eu volutpat odio. Mauris in aliquam sem fringilla ut morbi. Ultrices neque ornare aenean euismod elementum nisi quis eleifend. At tempor commodo ullamcorper a lacus vestibulum sed arcu. Nulla facilisi morbi tempus iaculis urna. Arcu non odio euismod lacinia at. Scelerisque purus semper eget duis at tellus at urna condimentum. Facilis nullam vehicula ipsum a arcu cursus vitae congue mauris. Nullam ac tortor vitae purus. Laoreet id donec ultrices tincidunt arcu non sodales. Pellentesque habitant morbi tristique senectus. Vitae ultricies leo integer malesuada nunc vel. Facilisis mauris sit amet massa vitae tortor. Mattis ullamcorper velit sed ullamcorper morbi tincidunt ornare massa eget. Rutrum tellus pellentesque eu tincidunt. Adipiscing diam donec adipiscing tristique risus nec feugiat in fermentum. Congue nisi vitae suscipit tellus mauris. Etiam sit amet nisl purus in mollis nunc sed id. Quam lacus suspendisse faucibus interdum posuere lorem. Eget dolor morbi non arcu risus quis varius. Semper feugiat nibh sed pulvinar proin gravida. Maecenas ultricies mi eget mauris. Duis id ornare arcu odio ut sem nulla pharetra. Diam maecenas ultricies mi eget mauris pharetra et ultrices. Lacus vel facilisis volutpat est velit. Duis ultricies lacus sed turpis tincidunt id. Massa vitae tortor condimentum lacinia quis vel eros donec. Augue interdum velit euismod in pellentesque massa placerat. Blandit massa enim nec dui nunc. Donec pretium vulputate sapien nec sagittis aliquam. Consectetur libero id faucibus nisl tincidunt eget. Phasellus faucibus scelerisque eleifend donec. Ipsum suspendisse ultrices gravida dictum fusce ut placerat orci nulla. Condimentum mattis pellentesque id nibh tortor id. Volutpat blandit aliquam etiam erat velit scelerisque adipiscing commodo elit at imperdiet dui accumsan sit. Sagittis purus sit amet volutpat. Eget nunc scelerisque viverra mauris. Sed euismod nisi porta lorem mollis aliquam ut porttitor. Condimentum lacinia quis vel eros donec ac. Ultrices gravida Pellentesque dignissim enim sit amet venenatis urna cursus. Elementum nibh tellus molestie. Sagittis id consectetur purus ut faucibus pulvinar elementum integer. Elementum porta titor eget dolor morbi non. Faucibus in ornare quam viverra orci sagittis eu volutpat enim. Iaculis eu non diam phasellus. Molestie at elementum eu facilis sed odio. Porta elementum tempus egestas. Gravida in fermentum et sollicitudin ac orci phasellus egesta convallis tellus id interdum. Lectus mauris ultrices eros in.

- Home
- Timeline**
- Relato de Sessão
- Objetivo
- Paciente
- Parecer
- Currículo
- Repositório
- Financeiro
- Administrativo

Lucas Chaves Monteiro
Criado em 4 de jun de 2020 às 01:47

Gráfico

Descrição
Grafomotor (1 e 2)

GRAFOMOTOR (1 E 2)

Data	Ero	Independente
28/4	100%	0%
30/4	75%	25%
06/05	50%	50%
12/5	25%	75%
21/5	0%	100%

INTRAPERVAL FAMILIARES

- Ero
- Independente
- Dia Gestual Oral Intra-Interval
- Dia Gestual Oral Escola





**CONSULTE NOSSAS PROPOSTAS
E PARTICIPE DAS NOSSAS IDEIAS.**

Núcleo de Consultoria Educacional Inclusiva

Soluções para Inclusão.

**Avenida Imperatriz Leopoldina, 808. Sala 32.
Nova Petrópolis, São Bernardo do Campo - SP**

**www.ncei.com.br
ncei@ncei.com.br
11 997938094**